



# Tarieven 2018

## Excent Tandtechniek



- 3** 3-lijnen concept
- 4** Kroon- & brugwerk
- 5** Kroon- & brugwerk modelloos
- 6** Prothesen
- 8** Steg op implantaten
- 9** Implantologie kroon- & brugwerk
- 10** Sport Preventie TandLetzel
- 11** [mijnexcent.eu](http://mijnexcent.eu)
- 12** Orthodontie
- 15** American Express
- 16** All-in Implant: alles in één, inclusief tandtechniek
- 18** KPT & KRT
- 19** Excent Excellent
- 20** Dental Design Studio Benelux &  
Oral Design Center Holland
- 22** Altijd dichtbij

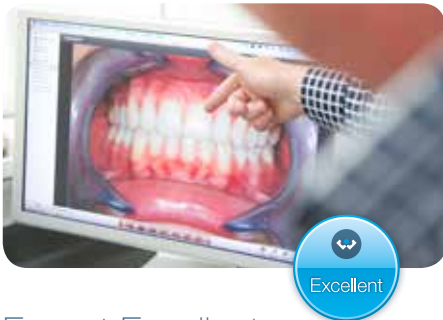


Excent ondersteunt de tandheelkundig behandelaar met als doel mensen gelukkig te maken, door zelfvertrouwen te geven met een functionele, esthetische en bovenal stralende lach. Excent zal zich voor de beste kwaliteit richten op digitale productie en services met hoog gekwalificeerde medewerkers.

**Be the reason someone smiles today!**

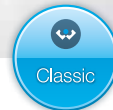
Bovenstaande visie sluit naadloos aan op het 3-lijnen concept van Excent Tandtechniek. Binnen het 3-lijnen concept bieden wij namelijk een tandtechnische oplossing voor elke indicatie, voor iedere patiënt met hun verschillende wensen en budgetten. Zo kunt u de indicatie stellen voor een werkstuk binnen onze Excellent-, Classic- of Selectlijn.

In deze tarievenlijst ziet u overzichtelijk welke producten leverbaar zijn binnen welke lijn, duidelijk en helder.



**Excent Excellent**  
Hightech esthetische hoogtepunten

Hightech esthetische tandheelkunde en tandtechniek zijn volledig geïntegreerd. U werkt met onze tandtechnici volgens de nieuwste technieken en met de beste materialen om de hoogst haalbare esthetiek en service te bieden.



**Excent Classic**  
Zoals u van ons gewend bent

De Excent Classiclijn biedt de basis voor goede kwaliteit tandtechniek: de beste materialen voor een gunstige prijs, zoals u van ons gewend bent.



**Excent Select**  
Tandtechniek voor iedereen

Om tandtechnische restauraties voor iedereen mogelijk te maken, is er deze Excent Selectlijn. Een combinatie van tandtechniek uit ons partnerlaboratorium in Azië met een zeer scherpe prijsstelling.

**Wilt u meer informatie over het Excent 3-lijnen concept?**

Neemt u dan contact op met uw Excent-contactpersoon (pagina 22-23) of kijk op [www.excent.eu](http://www.excent.eu).



U kunt deze tarievenlijst en de patiënten tarievenlijst downloaden in uw 'Mijn Excent' account via [www.mijnexcent.eu](http://www.mijnexcent.eu).



### VOORKOM KERAMIEKCHIPPING

Kies voor labiaal of buccaal opgebakken FullZir®!

Kent u het, dat het keramiek van een Zirkon® kroon afspringt? Excent biedt u labiaal of buccaal opgebakken FullZir® aan als alternatief. Deze techniek is zeer goed toepasbaar in de Excellent en Classic lijn!

Uw voordelen:

Sterk

Esthetisch

Geen chipping

Palatinaal dun

Antagonist vriendelijk door super gladgepolijst keramiek

Keramiek op keramische onderstructuur	Classic	dagen	Select	dagen
Zirkon® kroon/brugdeel	€ 276		€ 190	
Keramiek op FullZir®/GlassZir kroon/brugdeel	€ 276	8	€ 190	10
Keramiek op GlassCeram kroon	€ 276		€ 190	

### Monolitisch keramiek

FullZir® kroon/brugdeel individual colored	€ 198			
FullZir® kroon/brugdeel mono colored			€ 99	
GlassZir® frontkroon/frontbrugdeel	€ 210	8	€ 173	10
GlassCeram® kroon	€ 210		€ 173	
Keramische partiële omslijping (facing)	€ 261		€ 190	

### Keramiek op metaallegering

Metaal keramiek kroon/brugdeel spaarlegering	€ 271		€ 183	
Metaal keramiek kroon/brugdeel onedel	€ 246	8	€ 144	10
Metaal keramiek kroon/brugdeel exclusief goudlegering	€ 246		€ 144	

Voor legeringen wordt de dagprijs doorberekend.

### Volledig metaallegering

Opbouw indirect/wortelkap spaarlegering exclusief attachment	€ 161			
		5		
Opbouw indirect/wortelkap exclusief goudlegering exclusief attachment	€ 98		€ 59	10
Kroon/inlay/onlay exclusief goudlegering	€ 172	8	€ 144	

### Kunststof

CamTemp kroon/brug 1e deel	€ 80			
CamTemp kroon/brug 2e deel of meer	€ 34	8		

### Composiet

Composiet CAD/CAM inlay/onlay/kroon	€ 182	8		
-------------------------------------	-------	---	--	--

Alle werkstukken zijn inclusief modellen en articulator.

Exclusief eventuele data analyse voor intra-orale mondscanners.



**GlassZir®**



### TRANSLUCENT ZIRKONIUM

Het heeft de esthetiek van lithium disilicaat en is bovendien, met een geweldige 720 MPa, ook te gebruiken voor driedelige frontbruggen! Excent heeft zijn onderzoeken met dit nieuwe materiaal afgerond en weet dat het uw manier van werken de komende jaren zal veranderen. Met behulp van CAD/CAM zijn we nu in staat translucente, 100% volanatomische kronen en bruggen te vervaardigen, zonder opgebakken keramiek.

Monolithisch keramiek modelloos	Classic	dagen	Select	dagen
FullZir® kroon individual colored	€ 169	8		
FullZir® kroon mono colored			€ 89	
GlassZir® kroon	€ 179	8	€ 162	10
GlassCeram® kroon	€ 179		€ 162	
Kunststof				
CamTemp kroon/brug 1e deel	€ 51	8		
CamTemp kroon/brug 2e deel of meer	€ 34			

*Exclusief eventuele data analyse voor intra-orale mondscanners.*



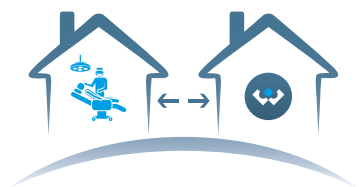
## MODELLOOS, HET NIEUWE WERKEN!

Steeds meer tandartsen werken met een intra-orale scanner. Als er digitaal wordt afgedrukt, is er natuurlijk ook een digitaal model nodig en het maken van zo'n model is een dure en tijdrovende zaak. Daarom hebben we vorig jaar onderzocht of we kronen kunnen maken zonder een model. Tijdens dit onderzoek kwam naar voren dat de intra-orale scan de situatie in de mond vaak nauwkeuriger weergeeft dan het digitaal gemaakte model. De 'modelloze' kronen zijn vaak zelfs beter plaatsbaar dan op model gemaakte kronen. Alle redenen voor u om vandaag nog te beginnen met intra-oraal scannen en modelloos werken! Wilt u modelloos werken? Geef dit dan aan bij uw order.



## Digitale CAD/CAM-workflow

Excent Tandtechniek laat u innoveren in uw eigen tempo en ondersteunt u daar graag bij. Wanneer u besluit te willen werken met een intra-orale scanner, kunt u bij ons terecht voor een breed scala aan scanners. Wij hebben altijd een scanner die het best in uw praktijk past.



### EXCENT TANDTECHNIEK ONTVANGT EN VERWERKT AL UW DIGITALE DATA

Voor welke intra-orale scanner u ook kiest, Excent Tandtechniek ontvangt en verwerkt al uw digitale data.

Heeft u een intra-orale scanner en wilt u een connectie leggen met ons Scan & Design Centrum, of wilt u onafhankelijk advies over de aanschaf of lease van een intra-orale scanner? Mail dan naar [info@excent.eu](mailto:info@excent.eu)







### 3D-GEPRINTE INDIVIDUELE LEPELS & BEETPLATEN

Uw Excent Laboratorium levert vanaf heden individuele lepels en beetplaten, vervaardigd op basis van 3D-printing. Wij zijn continu bezig met het ontwikkelen en introduceren van nieuwe 3D geprinte producten.

Levertijden conventionele prothese	dagen
Individuele lepel	3
Beetplaat	3
Passen	3
Afmaken	3
Select elke fase	10

Levertijden FlitZ® prothese	dagen
Digitale goedkeuring	3
Afmaken	6



### EXCENT ADVIES PROTHESE

De volledige prothese wordt standaard vervaardigd met luxe elementen zoals Candulor TCR voor een esthetisch optimaal resultaat.

Reparaties	Classic	dagen	Select	dagen
Reparatie prothese breuk	€ 62			
Reparatie prothese element vastzetten/vernieuwen	€ 57			
Reparatie element uitbreiden	€ 72	1		
Toeslag extra tand/kies/anker	€ 19			
Rebasing prothese/partieel/frame	€ 90			

Inclusief model en tand/kies/anker indien van toepassing.

### Prothese conventioneel

Partiële noodprothese 1 element	€ 138			
Partiële prothese 1-4 elementen	€ 251		€ 174	
Partiële prothese 5-13 elementen	€ 357		€ 209	
Volledige prothese	€ 680			
Volledige boven/onder prothese	€ 357			
Volledige prothese basis	€ 635		€ 528	
Volledige boven/onder prothese basis	€ 337		€ 264	
Noodprothese boven/onder onmiddellijk exclusief individuele lepel	€ 317		€ 158	
Volledige prothese onmiddellijk	€ 738			
Volledige boven/onder prothese onmiddellijk	€ 401			
Volledige prothese onmiddellijk basis	€ 680		€ 570	
Volledige boven/onder prothese onmiddellijk basis	€ 357		€ 285	

Inclusief modellen, articulator, tanden, kiezen en individuele lepel indien van toepassing.

Basis prothese wordt vervaardigd met basis tanden/kiezen.

Select: exclusief individuele lepel en beetplaat.

### FlitZ® prothese

Volledige prothese	€ 680			
Volledige boven/onder prothese	€ 357			
Reserve volledige boven/onder prothese	€ 242			
Volledige prothese basis	€ 635			
Volledige boven/onder prothese basis	€ 337			
Volledige prothese onmiddellijk	€ 738			
Volledige boven/onder prothese onmiddellijk	€ 401			
Reserve volledige boven / onder prothese basis	€ 198			

Inclusief modellen, articulator, tanden, kiezen en individuele lepel indien van toepassing.



**FlitZ**<sup>®</sup>  
prothese  
concept

### FLITZ® PROTHESE

**Digitaal. Sterk. Perfect passend.**

De digitale FlitZ®-prothese kent meerdere uitvoeringen, zo bestaat er voor iedere patiënt een passende digitale prothese. Neem voor meer informatie over de diversiteit aan uitvoeringen contact op met uw Excent-contactpersoon (pagina 22/23).

Extra's	Classic	dagen	Select	dagen
Individuele lepel	€ 44,60	3	€ 30,00	10
Toeslag weekblijvende basis	€ 119,30	1		
Monomeevrije kunststof (bijvoorbeeld Luxene)	€ 142,40	1		
Volle palatumplaat - gegoten palatumplaat in CrCoMo	€ 224,50	3		
Draad- steekanker	€ 16,00			
Immediaat per element	€ 7,70			

### Frame prothese

Reparatie frame eenvoudig	€ 148	2		
Reparatie frame uitgebreid	€ 216	3		

*Eenvoudig is maximaal 1 gegoten klammer of extensie.*

Frame prothese 1-4 elementen	€ 525		€ 263	
Frame prothese 5-13 elementen	€ 606		€ 309	

*Inclusief modellen, articulator, tanden en kiezen en individuele lepels indien van toepassing.*

*Select: exclusief individuele lepel.*

Esthetisch frame anker (dentine kleurig)	€ 52,90	1		
Gegoten intra frame	€ 135	6		

### Splint

Splint (harde opbeetplaat)	€ 202		€ 113	
NoMono splint	€ 202	10		15
Easy splint	€ 143			

*Inclusief werkmodellen en articulator.*

### MRA

MRA Easy Comfort snurkbeugel (3 jaar garantie)	€ 395	12		
--	-------	----	--	--


*Inclusief werkmodellen en articulator.*


### Diverse applicaties

Bleeklepel	€ 55		€ 46	
Drumschiene/Retainer (zachte opbeetplaat)	€ 55	5	€ 41	10

*Inclusief model.*

Levertijden frame prothese	dagen
Individuele lepel	3
Beetplaat	3
Passen met frame structuur	7
Afmaken	3
Select elke fase	10



 Excent MRA specialist

**MEER INFORMATIE?**

Neem voor meer informatie over de Excent MRA contact op met Excent Ortho Bosboom via +31 (0)30 603 3645 of via [mra@excent.eu](mailto:mra@excent.eu)

## Steg op implantaten



### STEGPROTHESE

De prothese en mesostructuur worden CAD/CAM vervaardigd voor een spanningsvrije constructie. De implantaatgedragen FlitZ®-prothese kent een breed indicatiegebied zonder dat er gipsmodellen aan te pas komen. Zo kan een ideale en perfecte situatie worden gegarandeerd. U krijgt alles in één zending aangeleverd, zodat u al in de tweede zitting de volledige overkappingsprothese kunt plaatsen.

Levertijden	dagen
Individuele lepel	3
Beetplaat	3
Passen implantaatprothese	6
Afmaken	3
Select elke fase	10

### Implantaat prothese FlitZ® en conventioneel

Classic dagen Select dagen

(FlitZ® CAD/CAM vervaardigde prothesen zijn niet leverbaar in de Selectlijn.)

Volledige prothese met steg op 2 implantaten	€ 1732		
Volledige prothese basis met steg op 2 implantaten	€ 1687	€ 1477	
Volledige prothese met steg op 4 implantaten	€ 2756		
Volledige prothese basis met steg op 4 implantaten	€ 2711	€ 2327	
Boven of onder prothese met steg op 2 implantaten	€ 1409		
Boven of onder prothese basis met steg op 2 implantaten	€ 1389	€ 1219	
Boven of onder prothese met steg op 4 implantaten	€ 2433		
Boven of onder prothese basis met steg op 4 implantaten	€ 2413	€ 2069	
Toeslag extenties steg inclusief ruiter/verwerken p/ st.	€ 69		
Rebasing/omzetten prothese, met 2 implantaten exclusief steg	€ 218		
Rebasing/omzetten prothese, met 4 implantaten exclusief steg	€ 304		

De steggen zijn gebaseerd op titanium CAD/CAM steggen met schroef.  
Exclusief afdruk hulpdeel en model analoog.

### Drukknoppen op implantaten (exclusief drukknoppen/locator)

Volledige prothese met 2 drukknoppen	€ 983		
Volledige prothese basis met 2 drukknoppen	€ 938	€ 695	
Volledige prothese met 4 drukknoppen	€ 1189		
Volledige prothese basis voor 4 drukknoppen	€ 1144	€ 765	
Boven of onder prothese voor 2 drukknoppen	€ 660	€ 437	
Boven of onder prothese basis voor 2 drukknoppen	€ 640		
Boven of onder prothese voor 4 drukknoppen	€ 866	€ 507	
Boven of onder prothese basis voor 4 drukknoppen	€ 846		
Rebasing/omzetten implantaat prothese 2 drukknoppen	€ 230		
Rebasing/omzetten implantaat prothese 4 drukknoppen	€ 343		

De drukknoppen worden per implantaatsysteem doorberekend.

Inclusief model analoog. Exclusief afdruk hulpdeel.

Alle werkstukken zijn inclusief modellen, articulator, tanden, kiezen en individuele lepel indien van toepassing.

### Voorbeeld drukknoppen per stuk inclusief matrix

Classic dagen

NobRpl 31909 Ball abutment titanium NP 2 mm	€ 207,65
Astra 8117 Locator D3.5/4.0 3,0 mm	€ 177,10
Ankylos 1730 Locator op CX 3 mm	€ 167,55
Straumann 048.439 knopanker abutment	€ 155,70



Keramiëk op keramische onderstructuur Occlusaal verschromfeld met Tibase		Classic	dagen	Select	dagen
Zirkon® kroon Excent* (alternatief)	€ 590,00		10	€ 351,00	15
Zirkon® kroon Avinent (origineel)	€ 570,30			€ 356,30	
Zirkon® kroon Straumann (origineel)	€ 653,20			€ 439,20	
Zirkon® kroon Nobel Biocare (origineel)	€ 648,40			€ 434,40	
<b>Monolitische keramiëk Occlusaal verschromfeld met Tibase</b>					
FullZir® kroon individual colored Excent* (alternatief)	€ 512,00		10		
FullZir® kroon mono colored Excent* (alternatief)				€ 329,00	15
FullZir® kroon individual colored Avinent (origineel)	€ 492,30		10		
FullZir® kroon mono colored Avinent (origineel)				€ 334,30	15
FullZir® kroon individual colored Straumann (origineel)	€ 575,20		10		
FullZir® kroon mono colored Straumann (origineel)				€ 417,20	15
FullZir® kroon individual colored Nobel Biocare (origineel)	€ 570,40		10		
FullZir® kroon mono colored Nobel Biocare (origineel)				€ 412,20	15
<b>Keramiëk op spaarlegering Gecementeerd met confectie abutment</b>					
Spaarlegering kroon/brugdeel Excent* (alternatief)	€ 634,00		10	€ 418,00	15
Spaarlegering kroon/brugdeel Avinent (origineel)	€ 566,20			€ 351,50	
Spaarlegering kroon/brugdeel Straumann (origineel)	€ 752,00			€ 536,00	
Spaarlegering kroon/brugdeel Nobel Biocare (origineel)	€ 737,80			€ 521,80	
<b>Keramiëk op keramische onderstructuur i.c.m. Zirkon®/Ti CAD/CAM abutment</b>					
Zirkon® kroon Excent* (alternatief)	€ 703,00		10	€ 429,00	15
Zirkon® kroon Avinent (origineel)	€ 696,20			€ 422,20	
Zirkon® kroon Straumann (origineel)	€ 795,20				
Zirkon® kroon Atlantis (origineel)	€ 833,00				
<b>Monolitische keramiëk i.c.m. Titanium CAD/CAM abutment</b>					
FullZir® kroon individual colored Excent* (alternatief)	€ 615,00		10		
FullZir® kroon mono colored Excent* (alternatief)				€ 402,00	15
FullZir® kroon individual colored Avinent (origineel)	€ 608,20		10		
FullZir® kroon mono colored Avinent (origineel)				€ 395,20	15
FullZir® kroon individual colored Straumann (origineel)	€ 650,70		10		
FullZir® kroon mono colored Straumann (origineel)				€ 615,20	15
FullZir® kroon individual colored Atlantis (origineel)	€ 663,00		10		
FullZir® kroon mono colored Atlantis (origineel)				€ 628,00	15
<b>Eventuele extra's</b>					
Schoorsteen of individuele lepel	€ 44,60		3	€ 30,00	10
Model voor individuele lepel	€ 12,80				
Bruikleen afdrukhelpdeel	€ 30,00			€ 30,00	
Bruikleen modelanaloo	€ 25,00			€ 25,00	
Soft-tissue model voor Select i.v.m. origineel onderdeel	€ 61,20				

**De prijs voor implantaat kroon- & brugwerk is opgebouwd uit de volgende onderdelen:**

- Kroon- of brugdeel
- Verwerken implantaat onderdeel per implantaat
- Implantaat onderdelen
- Eventuele extra's

**Alle werkstukken zijn inclusief:**

- modellen
- articulator
- ontwerpen
- scannen
- bewerken abutment
- verkleven en positieslot

**Exclusief:**

- individuele lepel
- (bruikleen) afdrukhelpdeel en model analoo
- data analyse voor intra-oraal scan
- Select soft tissue model

**Aangezien de prijzen van implantaat onderdelen verschillen per implantaatsysteem, kunt u het beste een offerte aanvragen bij uw Excent laboratorium.**

**Voor de meest voorkomende implantaat werkstukken zijn dit de richtprijzen per systeem.**

*Originele en \*) Excent alternatieve confectie abutments: alle gangbare merken.*

**\*) Excent CAD/CAM Abutments**  
**Classic:** Verkrijgbaar voor de volgende implantaat systemen:  
 Avinent CC, Avinent, Thommen Medical, Camlog, BTI, Tekka, Nobel Biocare, Straumann, Astra Tech, BioHorizons, Biomet 3i, Dentsply, Zimmer, Keystone/Lifecore, Simpler, Bego, Mis;  
**Select:** Verkrijgbaar voor de volgende implantaat systemen Osstem, Dentium, Megagen, Dio, Astra OsseoSpeed, Straumann ITI, Dentsply, Biomet 3i, Nobel Biocare, Zimmer, Camlog.



### KLEUREN GEMENGD

Er zijn ook combinaties mogelijk met 2, 3 of 4 kleuren, voor wie een gebitsbeschermer in bijvoorbeeld de clubkleuren wil.

### Gebitsbeschermers

Geschikt voor

Junior standaard beschermer (3 mm zacht + 2 mm zacht)	melkgebit ± 5-7 jaar	€ 40
Luxe beschermer (3 mm zacht + 3 mm zacht)	wisselgebit ± 7-12 jaar / beugel / uitgewisseld gebit	€ 65
Luxe beschermer senior (3 mm zacht + 3 mm zacht, voorzien van luchtkamer, labiaal 1 mm uitblokken van hoektand tot hoektand)	uitgewisseld gebit	€ 65
Beschermer harde buitenkant (3 mm zacht + combi 2 mm hard, voorzien van luchtkamer, labiaal 1mm uitblokken van hoektand tot hoektand)	uitgewisseld gebit	€ 67,50
Professionele beschermer (3 mm zacht + 2 mm zacht + 3 mm zacht, onder en boven afdruk)	uitgewisseld gebit	€ 82,50

Voor de gebitsbeschermers is een afdruk van de bovenkaak voldoende. Voor de professionele beschermer is een afdruk van zowel de boven- als onderkaak nodig.

### Basis kleuren

○ Transparant	● Rood	Fluorescerend
○ Wit	● Goud	● Neon geel
● Groen	● Paars	● Neon groen
● Lichtblauw	● Donkerblauw	● Neon rood
● Roze	● Turquoise	
● Geel	● Bordeauxrood	
● Zilver	● Oranje	
● Zwart		

Alle typen gebitsbeschermers zijn verkrijgbaar zonder meerprijs in de basiskleuren.

### Kleurenmix

● Camouflage	€ 20
● Lava	€ 20
● Tie-dye	€ 20
● Rainbow	€ 20
● Confetti	€ 20
● Zebra	€ 20
● Goldflakes	€ 20
● Silverflakes	€ 20
● Camouflagestrip	€ 20
● Lavastrip	€ 20

Alle typen gebitsbeschermers zijn verkrijgbaar in een kleur uit de kleurenmix.

### Glitters

● Goud	€ 5
● Groen	€ 5
● Rood	€ 5
● Zilver	€ 5
● Blauw	€ 5
● Disco	€ 5

Kies eerst een basiskleur en vervolgens de kleur glitters.

### Kleuren gemengd

Twee kleuren	€ 10
Drie kleuren	€ 15
Vier kleuren	€ 20

Alle basiskleuren zijn te combineren met elkaar (twee t/m vier strepen).

### Opties

Inbeet onderkaak	€ 10
Helmstrip	€ 10
Uitsparing mondstuk snorkel	€ 10
Logo	€ 5

BINNENKORT  
**MIJN ORDERS**

'Track & Trace'  
uw orders  
online!



Overzichtelijk & up-to-date op [www.mijnexcent.eu](http://www.mijnexcent.eu)

Uw facturen nu online beschikbaar

Ervaar uw voordeel op 'Mijn Excent'!

Beheer uw gegevens, download folders, meld werk aan of schrijf u in voor een van de Excent Events. Heeft u nog geen account? Vraag dan snel uw login-gegevens op via [www.mijnexcent.eu](http://www.mijnexcent.eu)



#### Mijn facturen

Uw maandoverzichten overzichtelijk online bekijken? Het kan nu op uw 'Mijn Excent' account. U kunt via uw account tevens de keuze maken de maandoverzichten enkel nog digitaal te ontvangen.



#### Mijn patiëntfoto uploads

Bij sommige casussen is het wenselijk foto's mee te sturen, dit kan vanaf nu gemakkelijk via uw 'Mijn Excent' account. Deze foto's worden automatisch gekoppeld aan de bijbehorende order in ons productiesysteem.



Beheer uw  
gegevens



Inschrijven voor  
events



Meld eenvoudig  
uw werk aan



Tandtechnische  
materialen bestellen



Download folders  
& brochures



Vraag een  
behandelplan aan

Tarieven zijn exclusief modellen.



### EXCENT ORTHO BOSBOOM

Sinds februari 2017 is Excent Ortho Bosboom gevestigd in Houten, een prachtig pand wat ruim 4 keer groter is dan de vorige locatie. In Houten kan Excent Ortho Bosboom zich nog meer bezig houden met digitale techniek en heeft team-ortho weer ruimte om verder te groeien, wat ze absoluut van plan zijn! Excent Ortho Bosboom kan u ondersteunen in al uw orthodontische behandelingen; van AirSmile voor onzichtbare orthodontie en Digital Indirect Bonding tot de MRA snorkbeugel, de digitale splint en alles daartussen.

Benieuwd wat team-ortho voor u kan betekenen? Neem dan contact op met uw Excent-contactpersoon voor meer informatie.



Gipsmodellen	Classic	dagen	Select	dagen
Werkmodel in oclusie per stuk	€ 7,90	2	€ 5,50	10
Studiemodel, eenvoudig, ongezeept per stuk	€ 10,00	6	€ 7,00	10
Studiemodel, eenvoudig, gezeept per stuk	€ 11,40		€ 8,00	
Studiemodel, Luxe, ongezeept per stuk	€ 11,80			
Studiemodel, Luxe, gezeept per stuk	€ 16,50			
Dupliceren per model	€ 11,10	2		

### Vaste apparatuur

TPA/LLA /Lipbumper exclusief banden	€ 32,50			
Headgear/face bow	€ 25,20			
Nance/opbeet/Tonghek vaste apparatuur	€ 32,60			
Nance op 2 banden gesoldeerd			€ 73,10	10
Hyrax/RPE gelaserd exclusief banden	€ 88,30	5		
Hyrax/RPE gelaserd exclusief fixatiekappen	€ 88,30			
Hyrax op 2 banden gesoldeerd			€ 94,50	10
Fixatiekap per stuk	€ 10,60			
Eerste molaarband met str.wire tube	€ 21,60			
Palatinaal-linguaal slot	€ 8,00			
Nekband inclusief modules	€ 23,00			

### Functionele apparatuur

Activator monoblok	€ 104,90		€ 81,70	
Activator half open	€ 120,00		€ 81,70	
Bionator POS exclusief schroef	€ 113,40		€ 81,70	
van Beek, EVAA	€ 99,60	5	€ 81,70	10
Tappliance, Ducovator, LRM, ASSH	€ 145,40		€ 106,30	
Twin Block	€ 156,50		€ 106,30	
Activator geheel open	€ 133,50		€ 92,40	

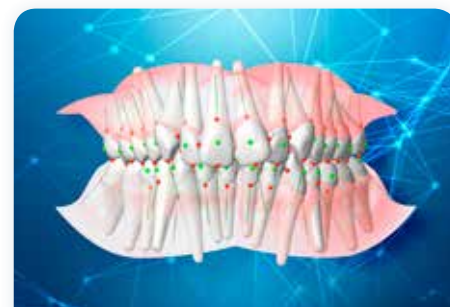
### Plaat apparatuur

Basisplaat	€ 63,00			
Basisplaat inclusief 2 verankeringen en labiaal boog			€ 47,60	
Draaddelen per stuk	€ 4,80		€ 3,70	
Gecomplieerde labiaalboog	€ 13,90			
Opbeet proaal/lateraal per stuk	€ 6,20	4	€ 4,80	10
Expansieschroef	€ 10,30		€ 4,80	
Waierschroef tweedelig	€ 27,00			
Micro/Ritter/Piccolo schroef	€ 12,70			
Bertonie/speciaalschroef	€ 36,70			

### Customizing Brackets

Customizing Brackets	Classic	dagen	Select	dagen
Customizing Brackets per stuk	€ 4,90			
Diverse conventionele en selfligating brackets op voorraad	p.o.a.	10		
Bite block / Bite Turbo	€ 16,90			

CC retainers	Classic	dagen	Select	dagen
Ortho CC retainer inclusief fixatiemal	€ 42,70	2	€ 31,10	10
<b>Thermoform apparatuur</b>				
Set-up per element	€ 6,80	10		
Clearoverlay hard/zacht 1 - 2 - 3 mm	€ 49,20		€ 34,40	10
Clearoverlay combi	€ 56,40			
Bright Retainer compleet	€ 46,10	2		
Clearoverlay .035 inclusief res.retainer	€ 48,50			
Bleeksjabloon/lepel	€ 52,50	5	€ 36,70	10
G2 Retainer	€ 52,50	2		
Splint (damon)	€ 91,30	5		
Zendura® Clearretainer	€ 43,00	2		
<b>Speciale vaste apparatuur</b>				
Rollo band	€ 11,90			
Forces veren (per stuk)	€ 89,70			
Clark transforce	€ 125,40			
Advansync	€ 172,10	5		
Nitium Rotator	€ 60,40			
Nitium Expander	€ 85,20			
Distalizer Leone/Distal-Jet AO (per stuk)	€ 54,90			
<b>Splints</b>				
WhiteSplint	€ 116,80	5		
Splint Nomono	€ 147,40			
<b>Diagnostiek</b>				
Digitale modellen per paar	€ 25,60			
Modelanalyse	€ 42,10			
Tracing schedelprofiel foto	€ 48,30	5		
Theramon Chip inclusief inbouwen	€ 59,40			



### DIGITAL INDIRECT BONDING

**Excellente plaatsing & maximale efficiëntie met Excent Digital Indirect Bonding**  
Via een gedigitaliseerd proces zorgt Excent Ortho Bosboom voor kortere afspraken en minder rebonds. Digitale plaatsing betekent maximale klinische efficiëntie dankzij de excellente bracketpositionering.

#### Uw voordelen:

Uitermate precieze plaatsing dankzij 3D-technologie

Aanzienlijk kortere stoeltijd

Comfort voor de patiënt dankzij de bonding tray

Herpositionering (bijna) niet meer nodig

Neemt u voor meer informatie over Digital Indirect Bonding contact op met uw Excent-contactpersoon (pagina 22-23).



### DE COMFORTABELE SPLINT VAN EXCENT

Modelloos leverbaar

Biocompatibel

Snel reproduceerbaar

Voorspelbare retentie

Optimale occlusie / geleiding

Taakdelegatie

Minder remakes en Minder stoeltijd







## AirSmile®

Onzichtbaar de tanden recht? Dat kan met Excent AirSmile!

Regelmatig zijn mensen ontevreden over de stand van hun tanden. Naast de bekende slotjesbeugel is er nu een beugel die uitneembaar en nagenoeg onzichtbaar is. Ideaal voor iedereen die liever een beugel uit het zicht heeft!

Neemt u voor meer informatie over AirSmile contact op met uw Excent-contactpersoon (pagina 22/23).

### Annuleren

Bij het annuleren van een reeds aangevraagde AirCheck, zullen wij € 200,- in rekening brengen.

Na het verstrijken van de garantie termijn (12 maanden na de veronderstelde afloopdatum van de behandeling) of na het verbruiken van al de refinements worden alle aanpassingen gefactureerd als zijnde een nieuwe behandeling.



	AirSmile® Complete	AirSmile® Light	AirSmile® One	AirSmile® OneLight	AirSmile® Easy
Aantal tandbogen	2	2	1	1	1 of 2
Maximaal aantal aligners	geen max.	16+16	geen max.	20	8 of 8+8
Tarief behandeling	€ 1600	€ 1200	€ 990	€ 625	€ 450
AirQuote (zonder AirCheck)	inclusief	inclusief	inclusief	inclusief	inclusief
Tussentijdse Beoordelingen	3 inclusief	2 inclusief	2 inclusief	2 inclusief	niet
Eindretainer	inclusief	inclusief	inclusief	inclusief	niet

### AirSmile®-Complete

AirSmile-Complete is een behandeling van 2 tandbogen. Een Complete-behandeling is geschikt voor correctie van malocclusie, extreme crowding/spacing en verbetering van een diepe en open beet.

### AirSmile®-Light

Met AirSmile-Light kunt u 2 tandbogen behandelen met 16 aligners per tandboog. Indien er meer aligners nodig blijken, gaat de patiënt automatisch over op een AirSmile-Complete behandeling. Een Light-behandeling is geschikt voor correctie van crowding en spacing zonder aanpassing van malocclusie.

### AirSmile®-One

Gaat het om slechts één tandboog, gebruik dan AirSmile-One. Een One-behandeling is geschikt voor correctie van malocclusie, extreme crowding/spacing en verbetering van een diepe en open beet. Indien er elastiek tractie nodig is dan wordt het behandeltype automatisch een tweebogen-AirSmile-Complete.

### AirSmile®-OneLight

AirSmile-OneLight is geïndiceerd als er maar één tandboog hoeft te worden behandeld, met maximaal 20 aligners. Er wordt automatisch geüpgraded naar AirSmile-One wanneer er meer aligners nodig blijken. Een OneLight-behandeling is geschikt voor correctie van crowding en spacing.

### AirSmile®-Easy

AirSmile-Easy is een eenvoudige, gunstig geprijsde methode voor 2 tandbogen. 8 aligners per tandboog. Een Easy-behandeling is geschikt voor correctie van minimale crowding en spacing in het front. Er vindt geen prijsreductie plaats indien er gekozen wordt voor de behandeling van 1 tandboog.

### AirQuote

Bij alle behandelingen is een AirQuote (zonder AirCheck) mogelijk, met een AirQuote ziet u een indicatie van de behandeling en de behandelduur, beoordeeld door een specialist.



## Betalen in stijl: Excent Goldcard van American Express

Bij Excent Tandtechniek mag u meer verwachten dan alleen de beste tandtechniek. Als loyale klant wordt u beloond, wij laten u graag de voordelen ervaren met de verschillende aanvullende services en privileges. Zoals de American Express Gold Card via Excent Tandtechniek. Door uw tandtechnische nota's via de Excent Goldcard van American Express te betalen maakt u gebruik van een uniek loyaliteitsprogramma van American Express.

### Uw voordelen:

- Dubbele Membership Rewards punten per tandtechnische euro voor goede doelen of andere stijlvolle zaken
- Twee Gold Cards: voor al uw zakelijke kosten én privé-uitgaven
- Kosteloos bij een totale jaaruitgave vanaf € 10.000,- (inclusief een extra kaart voor uw partner)
- Kosteloze doorlopende reis- en annuleringsverzekering
- U hoeft de maandelijkse nota van American Express pas na 20 dagen te voldoen

Neem voor meer informatie over het Membership Rewards programma contact op met uw Excent-contactpersoon (pagina 22-23).





### ALL-IN IMPLANT CONCEPT

All-In Implant: Implantologie totaalpakketten inclusief tandtechniek Root-to-Tooth Solutions van Excent Tandtechniek. Wij denken in het belang van de patiënt en het behandelteam: vanuit de restauratieve voorziening naar de basis. Betrouwbaarheid, duurzaamheid, gebruikersvriendelijkheid, kostenefficiëntie. Met Excent All-In Implant blijft alles overzichtelijk en praktisch. Geen onduidelijkheid voor wat betreft garantie en aansprakelijkheid, want het totaalpakket wordt geleverd door Excent Tandtechniek!

Levertijden	dagen
Individuele lepel	3
Beetplaat	3
Passen implantaatprothese	6
Afmaken	3
Select elke fase	10

### Enkeltandvervanging met Avinent Ocean CC

	Classic	dagen	Select	dagen
Select implantaat met verschroefde FullZir® monocolor kroon inclusief Ti-base			€ 484	10
Implantaat met Zirkon® kroon inclusief Titanium abutment	€ 698	8	€ 565	10
Implantaat met Zirkon® kroon incl. Zirkon® CAD/CAM abutment	€ 769	8		
Implantaat met FullZir® kroon inclusief Titaan abutment	€ 662	8	€ 548	10
Implantaat met GlassCeram® kroon en Zirkon® CAD/CAM abutment	€ 777	8	€ 555	10

Alle werkstukken zijn inclusief modellen, articulator, implantaat, afdrukhelpdeeltje en model analoog. Exclusief eventuele data analyse voor intra-orale mondscanners.

### Implantaat Flitz®-prothese en conventioneel

(Flitz® CAD/CAM vervaardigde prothesen zijn niet leverbaar in de Selectlijn.)

	Classic	dagen	Select	dagen
Volledige prothese met steg op 2 implantaten	€ 2130			
Volledige prothese basis met steg op 2 implantaten	€ 2067		€ 1848	
Volledige prothese met steg op 4 implantaten	€ 3525			
Volledige prothese basis met steg op 4 implantaten	€ 3461		€ 3074	
Boven of onder prothese met steg op 2 implantaten	€ 1780			
Boven of onder prothese basis met steg op 2 implantaten	€ 1773		€ 1593	
Boven of onder prothese met steg op 4 implantaten	€ 3226			
Boven of onder prothese basis met steg op 4 implantaten	€ 3166		€ 2819	

### Drukknoppen op implantaten (inclusief locators)

Volledige prothese met 2 drukknoppen	€ 1667			
Volledige prothese basis met 2 drukknoppen	€ 1662		€ 1371	
Volledige prothese met 4 drukknoppen	€ 2497			
Volledige prothese basis voor 4 drukknoppen	€ 2512		€ 2122	
Boven of onder prothese voor 2 drukknoppen	€ 1380			
Boven of onder prothese basis voor 2 drukknoppen	€ 1309		€ 1116	
Boven of onder prothese voor 4 drukknoppen	€ 2238			
Boven of onder prothese basis voor 4 drukknoppen	€ 2185		€ 1867	

Alle werkstukken zijn inclusief modellen, articulator, implantaat, luxe tanden, kiezen en individuele lepel indien van toepassing. Titanium CAD/CAM steg met schroef of locators, afdrukhelpdeeltje en model analoog.

**All-on-Avivent behandelconcept**

Classic

All-in implant 'All-on-4' onder- of bovenkaak inclusief Avivent implantaten en healing abutments	€ 4975
All-in implant 'All-on-5' onder- of bovenkaak inclusief Avivent implantaten en healing abutments	€ 5761
All-in implant 'All-on-6' onder- of bovenkaak inclusief Avivent implantaten en healing abutments	€ 6548
Inclusief modellen, articulator, individuele lepel, hybride vaste brug, afdrukhelpdele en model analoog.	

**Guided implant surgery - Digital excellence**

Als digitaal georiënteerde implantaatfabrikant heeft Avivent® vanzelfsprekend een oplossing voor 'guided surgery'. Bijvoorbeeld in de vorm van speciaal instrumentarium en onderdelen voor de dwingende boormallen. Excent Tandtechniek fabriceert graag voor u de volgende boormallen:

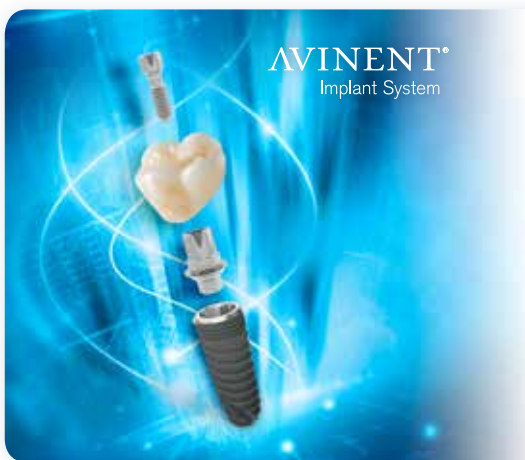
Dwingende boormal Avivent met cilinders part. dentaat	€ 98
Dwingende boormal Avivent met cilinders part. dentaat met planning	€ 231
Dwingende boormal Avivent met cilinders + fix pins. edentaat	€ 128
Dwingende boormal Avivent met cilinders + fix pins. edentaat. met planning	€ 262

Exclusief eventuele data analyse voor intra-orale mondscanners.

**ALL-ON-AVIVENT  
BEHANDELCONCEPT**

Een geschroefde full-arch hybride brug op slechts 4, 5 of 6 implantaten in de onderkaak en/of 4, 5 of 6 implantaten in de bovenkaak, geplaatst onmiddellijk na de implantaties.

Neemt u voor meer informatie over het All-On-Avivent® behandelconcept contact op via [implantologie@excent.eu](mailto:implantologie@excent.eu)



**AVIVENT®**  
Implant System

**AVIVENT IMPLANT  
SYSTEM**

In de Benelux verzorgen wij de exclusieve distributie van het Avivent® Implant System. Een A-merk implantaatsysteem dat volledig is geïntegreerd in onze digitale werkprocessen. Gevalideerd en altijd met originele componenten. Het systeem onderscheidt zich onder andere door de overzichtelijke en compacte chirurgische en prothetische procedures.

Neemt u voor meer informatie over het Avivent® Implant System contact op via [implantologie@excent.eu](mailto:implantologie@excent.eu)







## Klinisch prothesetechnicus (KPT-er)

De patiënt kan bij alle Excent Laboratoria terecht voor een deskundige tandheelkundige behandeling en vervaardiging van een excellente volledige prothese. In dit proces is de tandarts de spil: hij/zij is degene die diagnosticeert, verwijst en beoordeelt. Excent Tandtechniek is leidinggevend op het gebied van KPT-service. Wij bieden u deze aan in uw praktijk of op locatie in verzorgingscentra en dergelijke. Onze medewerkers worden jaarlijks intern bijgeschoold.



## Klinisch restauratief tandtechnicus (KRT-er)

De patiënt is bij Excent Tandtechniek verzekerd van esthetisch optimaal kroon- en brugwerk. Hiertoe kan de behandelaar onze speciaal daarvoor opgeleide klinisch restauratieve technici inschakelen. Na verwijdering van de tijdelijke restauraties passen zij de werkstukken in biscuit om excellente esthetiek te verkrijgen. Uiteraard behoudt de tandarts zelf de coördinatie: diagnose, indicatiestelling en verwijzing blijven zijn/haar verantwoordelijkheid.





## Excellent Kroon- en Brugwerk

Excellent Levertijd

*In de Excent Excellentlijn zijn esthetische tandheelkunde en tandtechniek volledig geïntegreerd.*

Excellent Zirkon® kroon/brugdeel	€ 415	in overleg
Excellent pers kroon/brugdeel	€ 415	in overleg
Excellent keramische partiële omslijping	€ 415	in overleg

*Inclusief modellen articulator, werken met patiënt, kleur bepalen en esthetisch consult.*

## TrySmile

TrySmile consulten (2 consulten incl. voor en na fotografie/video)	€ 153	in overleg
Tryneers per kaak	€ 185	in overleg
Wax up per kaak	€ 211	in overleg

## Extra's

Proefwasmodellatie 1e element	€ 50,50	
Proefwasmodellatie vervolg element	€ 29,90	
Tandvleesporselein	€ 71,10	
Schouderporselein	€ 33,50	

## Excellent Prothese conventioneel

Volledige prothese methode C luxe uitvoering	€ 772	in overleg
--	-------	------------

*De Excellent prothese wordt vervaardigd met de beste materialen voor de hoogst haalbare esthetiek.*

## Extra's

Esthetische consult (bespreken van de wensen met de patiënt)	€ 59,50	
Individuele modellatie	€ 37,20	
Kleur/model variatie front elementen	€ 18,00	

## Excellent Prothese FlitZ®

Volledige prothese met Candulor NFC elementen	€ 750	in overleg
Volledige prothese TLD met opgebakken elementen	€ 2950	in overleg

*De TLD prothese is een prothese met een digitaal uitgevoerde basis met individueel opgebakken kronen.*



## TRYSMILE

Een nieuwe visie op tandtechniek met Excent TrySmile door het visualiseren van de restauratieve mogelijkheden gebruikmakend van een Diagnostische wax-up of Tryneers. We zoomen in op de emotionele, menselijke en artistieke eigenschappen van tandheelkunde en tandtechniek. Niet alleen de mond, maar de patiënt en diens beleving staan centraal!





EXCELLENTE  
**TANDTECHNIEK**

*high-end & persoonlijk*



Naast onze Excellent lijn, biedt Excent u de mogelijkheid om nog een stapje verder te gaan met onze Dental Design Studio's. Vanuit de diverse studio's worden de mooiste tandtechnische werkstukken vervaardigd, samen met u en uw patiënt. En wilt u echt state-of-the-art tandtechniek van het allerhoogste niveau? Dan staan Eric van der Winden en zijn collega's voor u klaar in Blaricum bij Oral Design Center Holland. Persoonlijk contact met de patiënt staat hierin centraal. Er wordt altijd aan de stoel afgebakken zodat de DDS of ODCH ceramist de werking van een werkstuk ziet, om zo tot het beste, meest esthetische resultaat te komen.

oral design center holland

By Eric van der Winden



oral design center hol





Excent is meer dan alleen de beste tandtechniek altijd dichtbij. Wist u dat wij met **Excent Ortho Bosboom** een groot aantal orthodontisten in Nederland bedienen met diverse vaste en uitneembare apparatuur, zoals AirSmile, Digital Indirect Bonding, activatoren en MRA.

Daarnaast kunt u bij Excent Tandtechniek ook terecht voor state-of-the-art tandtechniek van **Oral Design Center Holland**. Bij ODCH maken Eric van der Winden en zijn collega's de mooiste tandtechnische werkstukken, samen met uw patiënt, voor het allerbeste eindresultaat.

Wilt u meer informatie over de verschillende mogelijkheden bij Excent Tandtechniek, neemt u dan contact op via 0800 330 0000 of [info@excent.eu](mailto:info@excent.eu).

**Excent Tandtechniek  
Alkmaar**

**T** +31 (0)72 511 4163

**Vestigingsmanager**

Peter van den Hove

**E** [p.vandenhove@excent.eu](mailto:p.vandenhove@excent.eu)

**M** +31 (0)6 1968 9147

**Excent Tandtechniek  
Amsterdam**

**T** +31 (0)20 615 5222

**Vestigingsmanager**

Ruud Udes

**E** [r.udes@excent.eu](mailto:r.udes@excent.eu)

**M** +31 (0)6 5158 0956

**Excent Tandtechniek  
Apeldoorn**

**T** +31 (0)55 301 3692

**Vestigingsmanager**

Bart Hannink

**E** [b.hannink@excent.eu](mailto:b.hannink@excent.eu)

**M** +31 (0)6 1039 1924

**Excent Tandtechniek  
Bergen op Zoom**

**T** +31 (0)164 256 888

**Vestigingsmanager**

Anita Raats

**E** [a.raats@excent.eu](mailto:a.raats@excent.eu)

**M** +31 (0)6 5285 0077

**Excent Tandtechniek  
Enschede**

**T** +31 (0)53 303 0090

**Vestigingsmanager**

Hugo Boom

**E** [h.boom@excent.eu](mailto:h.boom@excent.eu)

**M** +31 (0)6 2918 2580

**Excent Tandtechniek  
Goes**

**T** +31 (0)113 231 220

**Vestigingsmanager**

Cor Nuijten

**E** [c.nuijten@excent.eu](mailto:c.nuijten@excent.eu)

**M** +31 (0)6 4790 1852

**Excent Tandtechniek  
Groningen**

**T** +31 (0)50 526 8181

**Vestigingsmanager**

Arjan Winter

**E** [a.winter@excent.eu](mailto:a.winter@excent.eu)

**M** +31 (0)6 4623 2683

**Excent Tandtechniek  
Haaglanden**

**T** +31 (0)70 364 9031

**Vestigingsmanager**

Vincent Moormann

**E** [v.moormann@excent.eu](mailto:v.moormann@excent.eu)

**M** +31(0)6 5269 0986

**Excent Tandtechniek  
Hellevoetsluis**

**T** +31 (0)181 391 000

**Vestigingsmanager**

Rik van Dijk

**E** [r.vandijk@excent.eu](mailto:r.vandijk@excent.eu)

**M** +31 (0)6 2254 4453

**Excent Tandtechniek  
Helmond**

**T** +31 (0)492 522 543

**Vestigingsmanager**

Theo Claassen

**E** [t.claassen@excent.eu](mailto:t.claassen@excent.eu)

**M** +31 (0)6 4489 0875

**Excent Tandtechniek  
Het Groene Hart**

**T** +31 (0)182 519 533

**Vestigingsmanager**

Adrie Buitelaar

**E** [a.buitelaar@excent.eu](mailto:a.buitelaar@excent.eu)

**M** +31 (0)6 5187 0994

**Excent Fries Tandtechnisch  
Laboratorium Leeuwarden**

**T** +31 (0)58 266 5555

**Vestigingsmanager**

Ronald van der Galiën

**E** [r.vandergalien@excent.eu](mailto:r.vandergalien@excent.eu)

**M** +31 (0)6 4088 5082

**Excent Tandtechniek  
Leiden**

**T** +31 (0)71 576 6877

**Vestigingsmanager**

Dolf Verkerk

**E** [d.verkerk@excent.eu](mailto:d.verkerk@excent.eu)

**M** +31 (0)6 5330 3941

**Excent Tandtechniek  
Nijmegen**

**T** +31 (0)24 322 7530

**Vestigingsmanager**

Henk Kortenoeven (a.i.)

**E** [h.kortenoeven@excent.eu](mailto:h.kortenoeven@excent.eu)

**M** +31 (0)6 1158 3113

**Excent Tandtechniek  
Oegstgeest**

**T** +31 (0)70 364 9031

**Vestigingsmanager**

Vincent Moormann

**E** [v.moormann@excent.eu](mailto:v.moormann@excent.eu)

**M** +31(0)6 5269 0986

**Excent Tandtechniek  
Oudewater**

**T** +31 (0)348 563 703

**Vestigingsmanager**

Jaco van Wijk

**E** [j.vanwijk@excent.eu](mailto:j.vanwijk@excent.eu)

**M** +31 (0)6 5143 3772



**Excent Tandtechniek  
Parkstad**

**T** +31 (0)45 571 3709

**Vestigingsmanager**

Stefaan Delaere

**E** s.delaere@excent.eu

**M** +31 (0)6 4614 0362

**Excent Tandtechniek  
Ridderkerk**

**T** +31 (0)180 414 333

**Vestigingsmanager**

Jos Weijts

**E** j.weijts@excent.eu

**M** +31 (0)6 3008 3246

**Excent Tandtechniek  
Swifterbant**

**T** +31 (0)32 174 5015

**Vestigingsmanager**

Ronald van der Galiën

**E** r.vandergalien@excent.eu

**M** +31 (0)6 4088 5082

**Excent Tandtechniek  
Tiel**

**T** +31 (0)344 615 418

**Vestigingsmanager**

Joost de Wissel

**E** j.dewissel@excent.eu

**M** +31 (0)6 2915 9327

**Excent Tandtechniek  
Tilburg**

**T** +31 (0)13 467 8080

**Vestigingsmanager**

Pauline Tempelman

**E** p.tempelman@excent.eu

**M** +31 (0)6 2187 4516

**Excent Tandtechniek  
Wehl**

**T** +31 (0)314 684 444

**Vestigingsmanager**

Henk Kortenoeven (a.i.)

**E** h.kortenoeven@excent.eu

**M** +31 (0)6 1158 3113

**Excent Ortho Bosboom  
Houten**

**T** +31 (0)30 603 3645

**Vestigingsmanager**

Antoinet van der Mark

**E** a.vandermark@excent.eu

**M** +31 (0)6 5264 1758

**Sport Preventie  
TandLetse!**

**T** +31 (0)182 693 367

**Sales Manager**

Robin van Lunteren

**E** r.vanlunteren@excent.eu

**M** +31 (0)6 5179 8583

**Oral Design Center  
Holland Blaricum**

**T** +31 (0)35 538 6816

**Vestigingsmanager**

Eric van der Winden

**E** e.vanderwinden@excent.eu

**M** +31 (0)6 5174 7553

**Excent Tandtechniek  
Averbode**

**T** +32 (0)13 561350

**Vestigingsmanager**

Dirk Van Assche

**E** d.vanassche@excent.eu

**M** +32 (0) 475 809 367

**Dental Alliance  
Merchtem**

**T** +32 (0)52 376400

**Vestigingsmanager**

Eric Thomas

**E** e.thomas@excent.eu

**Excent Tandtechniek  
Intradent Temse**

**T** +32 (0)3 7106060

**Vestigingsmanager**

Dirk Van Assche

**E** d.vanassche@excent.eu

**M** +32 (0) 475 809 367

**Dental Design Studio  
Brasschaat**

**Excellent Ceramist**

Marc van Hove

**E** m.vanhove@excent.eu

**M** +32 484 91 22 54

**Dental Design Studio  
Enschede**

**T** +31 (0)53 303 0090

**Excellent Ceramist**

Hugo Boom

**E** h.boom@excent.eu

**M** +31 (0)6 2918 2580

**Dental Design Studio  
Haaglanden**

**T** +31 (0)70 364 9031

**Excellent Ceramist**

Pedram Pooryousefi

**E** p.pooryousefi@excent.eu

**M** +31(0)6 4210 4281

**Dental Design Studio  
Houten**

**T** +31 (0)30 603 3645

**Excellent Ceramist**

Edris Rasta

**E** e.rasta@excent.eu

**M** +31 (0)6 8369 2350



